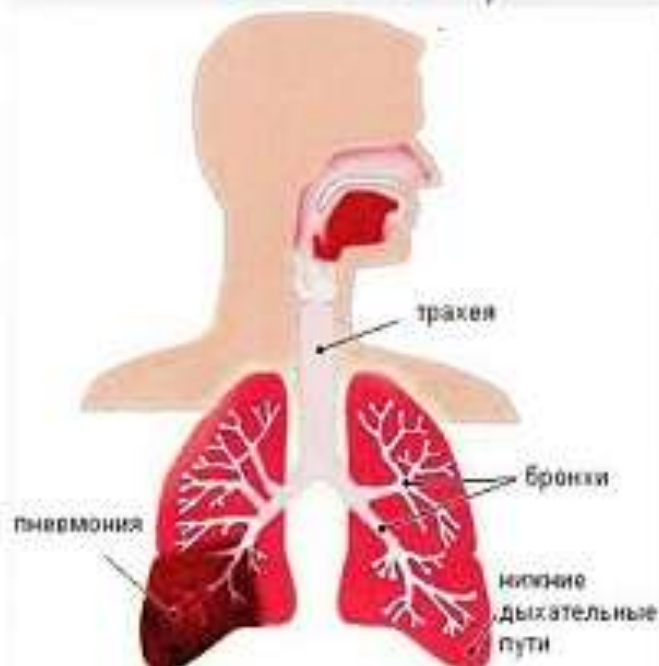


ПНЕВМОНИЯ

Острая респираторная инфекция, действующая на легкие. Возбудителями пневмонии являются вирусы, бактерии и грибки.



Пути передачи инфекции

- воздушно-капельный
- через кровь

Факторы риска

для взрослых

стрессы, ослабленный иммунитет, курение, хронические заболевания

для детей

- хронические ангины и частые простудные заболевания
- охлаждение или перегревание
- неполноценное питание
- несоблюдение режима дня

Симптомы заболевания

Температура тела 38–40°C, кашель, мокрота, одышка, слабость, сильное потоотделение боли в груди

Профилактика

- Закаливание, укрепление иммунитета
- Отказ от вредных привычек
- Здоровый образ жизни

при малейшем подозрении на пневмонию незамедлительно вызывайте врача.

НЕ ЗАНИМАЙТЕСЬ САМОЛЕЧЕНИЕМ!

Пневмония

Министерство здравоохранения Республики Бурятия



Республиканский центр медицинской профилактики им. В. Р. Бояновой

Пневмония (воспаление лёгких) – чрезвычайно распространенное и угрожающее жизни, заболевание. По частоте смертельных исходов пневмония стоит на первом месте среди всех инфекционных заболеваний.

Причины

Вирусы гриппа, парагриппа и др.

Грибы: гистоплазма, кандиды

Простейшие: хламидии, микоплазмы

Бактерии: пневмококки, стрептококки, стафилококки, гемофильная палочка и др.



Ядовитые химические вещества

Заподозрить пневмонию можно, если:

Отмечается:

- общая слабость,
- головная боль,
- снижение работоспособности,
- одышка при физической нагрузке и в покое
- быстрая утомляемость,
- потливость,
- нарушение сна,
- снижение аппетита.



у детей

температура тела на фоне ослабленного иммунитета может не подниматься, или оставаться субфебрильной (37°C)

кашель с отхождением обильной мокроты

у взрослых

лихорадка более 3 дней с подъемом температуры тела до 38°C

кашель с отхождением обильной мокроты ржавого или зеленоватого цвета

иногда могут быть неприятные ощущения или локализованные боли в груди.

у людей пожилого возраста симптомы общей интоксикации более выражены

Факторы риска, повышающие вероятность развития пневмонии:

1. Переохлаждение
2. Иммунодефицит.
3. Возраст младше 3 лет и старше 60 лет. Дети и старики пневмонией болеют чаще и тяжелее – у одних организм ещё не окреп, а у других уже ослаб.
4. Тяжелые заболевания почек, сердца, легких, центральной нервной системы
5. Онкологические заболевания.
6. Курение, в том числе пассивное (для детей)
7. Алкогольные эксцессы (подрывают защитные силы организма)
8. Проведение искусственной вентиляции легких или общего наркоза.

Лечение

ДИАГНОЗ СТАВИТСЯ НА ОСНОВАНИИ ТЩАТЕЛЬНОГО ОБСЛЕДОВАНИЯ ВРАЧОМ: рентгенография грудной клетки, микроскопическое исследование мокроты, общий и биохимический анализ крови, дополнительное обследование по показаниям.

ЛЕЧЕНИЕ ПНЕВМОНИИ МОЖЕТ ПОТРЕБОВАТЬ СТАЦИОНАРНОГО ЛЕЧЕНИЯ

Правила лечения

- **ПНЕВМОНИЮ ЛЕЧИТЬ ТОЛЬКО С ВРАЧОМ!** Категорически запрещается заниматься самолечением. Это не простуда, самостоятельно её не вылечить. Помните про смертельную опасность этой болезни.
- **ПНЕВМОНИЮ МОЖЕТ РАЗВИТЬСЯ ПОСЛЕ ЛЮБОЙ ПРОСТУДЫ.** ПНЕВМОНИЮ ДОЛЕЧИВАТЬ ДО КОНЦА. Назначенный врачом курс лечения следует проводить полностью, и ни днём меньше, даже если вы уже чувствуете себя абсолютно здоровым!
- **ПОМНИТЬ ПРО АТИПИЧНУЮ ПНЕВМОНИЮ.** Если недавно вы лечились от хламидиоза, микоплазмоза или других вензоблазаний – предупредите врача. У вас появится шанс вылечиться значительно раньше.
- **ПНЕВМОНИЮ ЛЕЧИТЬ ТОЛЬКО В ПОСТЕЛИ.** Очень важно освободить иммунную систему от всех нагрузок, чтобы она занималась только одной самой важной работой - УНИЧТОЖЕНИЕМ ИНФЕКЦИИ.



После перенесенной пневмонии необходимо диспансерное наблюдение в течение года!

Рекомендации

- Дыхательная гимнастика, лечебная физкультура
- Повышение иммунитета, мягкие закаливающие процедуры вводить постепенно с нарастающим эффектом через 2 недели после выписки из стационара.
- Санация очагов инфекции в ротовой полости
- Вакцинация против респираторных инфекций (гриппа, пневмококка)
- Санаторно-курортное лечение
- Очередное обследование по назначению врача.

детям

Домашний режим не менее 1 месяца

взрослым

Отказаться от курения, избегать воздействия горячего или холодного воздуха, химических раздражителей

Будьте здоровы!

Серия «Диспансерное наблюдение»